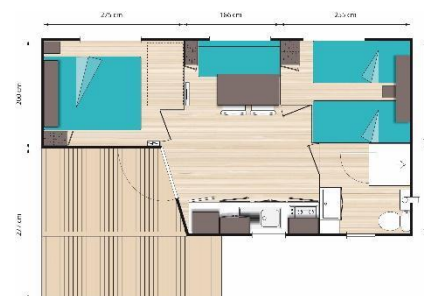


Mobil Home OHARA 4 personnes Année 2009 – emplacements N°42



DIMENSION : 7,32 x 4,00



Intérieur :

- 1 chambre avec lit en 140 (possibilité d'insérer un lit bébé)
- 1 chambre à 2 lits juxtaposés
- cuisine équipée (4 feux, frigo, hotte aspirante, micro-ondes)
- un coin séjour salle à manger
- une salle de bain avec lavabo, douche et WC

Extérieur :

- terrasse couverte
- salon de jardin pour 4 personnes - 2 transats

Mobil-Home LOUISIANE Pacifique 4/5 personnes Année 2004 – emplacements N°54



DIMENSION : 7,80 x 3,80



Intérieur :

- 1 chambre avec un lit en 140
- 1 chambre à 2 lits juxtaposés + 1 lit superposé
- cuisine équipée (4 feux, frigo, hotte aspirante, micro-ondes)
- un coin séjour salle à manger convertible en couchage en 90
- une salle de bain avec lavabo, douche et WC séparés

Extérieur :

- terrasse couverte
- salon de jardin pour 6 personnes - 2 transats

Mobil-Home TRIGANO (3m) 4/6 personnes Année 2016 – emplacement N°81



DIMENSION : 8.60 x 3,00



Intérieur :

- 1 chambre avec lit en 140
- 1 chambre à 2 lits juxtaposés
- cuisine équipée (4 feux, frigo, hotte aspirante, micro-ondes)
- une salle à manger
- un salon convertible en couchage en 140
- une salle de bain avec douche et WC séparés

Extérieur :

- terrasse ½ couverte (pergola)
- salon de jardin pour 6 personnes - 2 transats

Mobil-Home TRIGANO Evo (4m) 4/6 personnes Année 2011 – emplacement N°69



DIMENSION : 7.20 x 4,00



Intérieur :

- 1 chambre avec lit en 140
- 1 chambre à 2 lits juxtaposés
- cuisine équipée (4 feux, frigo, hotte aspirante, micro-ondes)
- une salle à manger
- un salon convertible en couchage en 140
- une salle de bain avec douche et WC séparés

Extérieur :

- terrasse
- salon de jardin pour 6 personnes - 2 transats

Mobil-Home OHARA grand Confort 4/6 personnes Année 2015 – emplacement N°44



DIMENSION : 7.85 x 4,00



Intérieur :

- 1 chambre avec lit en 140 (possibilité d'insérer un lit bébé)
- 1 chambre à 2 lits juxtaposés
- cuisine équipée (4 feux, frigo, hotte aspirante, micro-ondes)
- une salle à manger
- un salon convertible en couchage en 140
- une salle de bain avec douche sèche-cheveux et WC séparés

Extérieur :

- terrasse ½ couverte (pergola)
- salon de jardin pour 6 personnes - 2 transats



DIMENSION : 8,00 x 4,00



Intérieur :

- 1 chambre avec lit en 140 (possibilité d'insérer un lit bébé)
- 1 chambre à 2 lits juxtaposés
- cuisine équipée (4 feux, frigo, hotte aspirante, micro-ondes)
- une salle à manger/séjour (convertible en couchage en 140)
- une salle de bain avec douche et WC séparés
- la climatisation

Extérieur :

- terrasse couverte (pergola)
- salon de jardin pour 6 personnes - 2 transats

GITE RURAL 6 personnes



2 EPIS

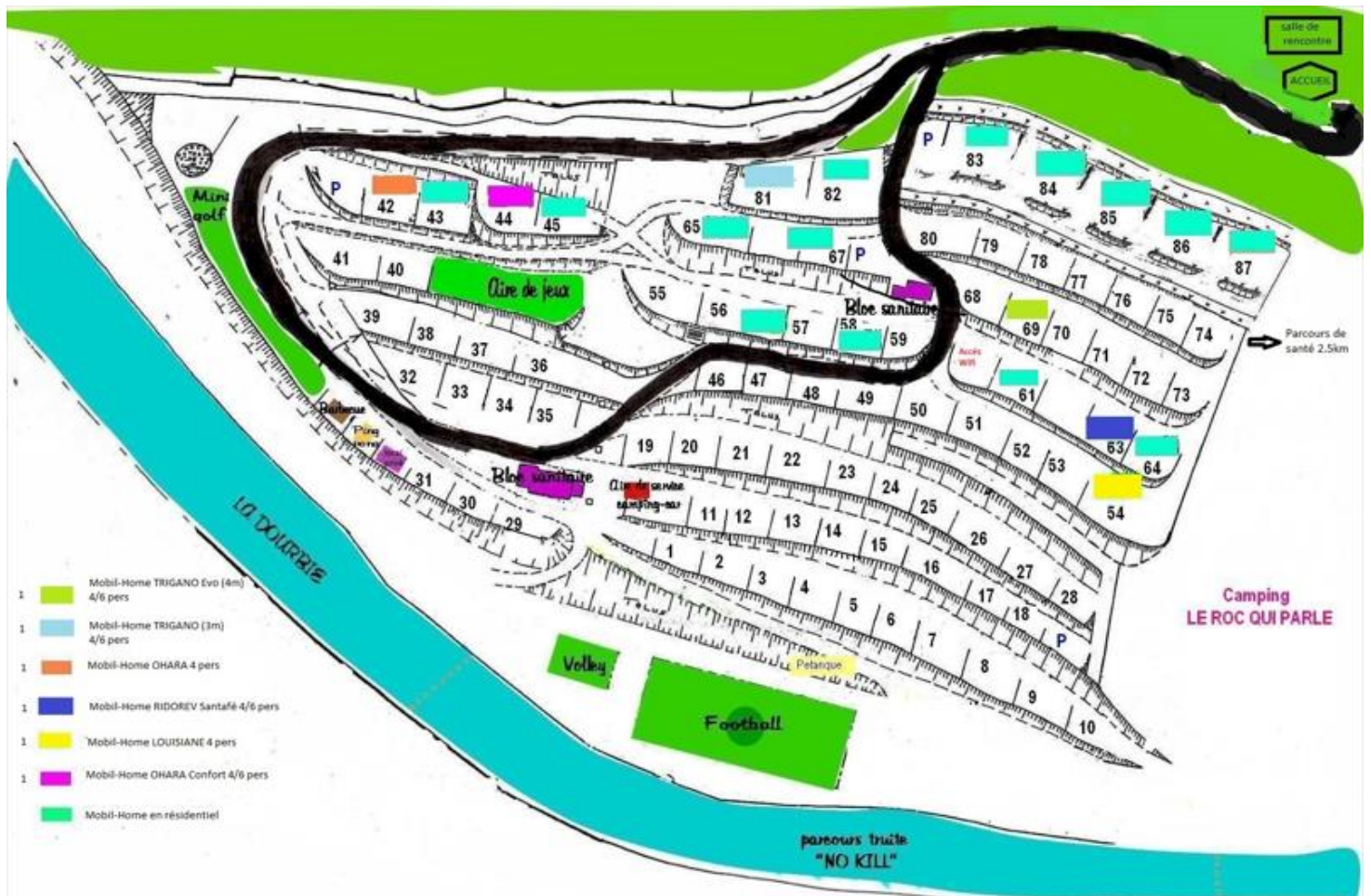
Intérieur :

- 1 chambre avec un lit en 140, 1 chambre à 2 lits de 90, et 1 mezzanine avec un lit en 140
- un vaste espace cuisine avec cheminée et grande table, celle-ci toute équipée (4 feux, combiné four et micro-ondes, frigo et congélateur, hotte aspirante, lave vaisselle)
- un salon
- une salle de bain avec lavabo, baignoire et WC séparés

Extérieur :

- Espace extérieur privatif de 250 M2
- salon de jardin 6 personnes
- 2 transats
- barbecue

PLAN DU CAMPING



Web : www.camping-roc-qui-parle-aveyron.fr

Contact : 05.65.62.22.05 / 06.08.14.09.79

Email : contact@camping-roc-qui-parle-aveyron.fr